

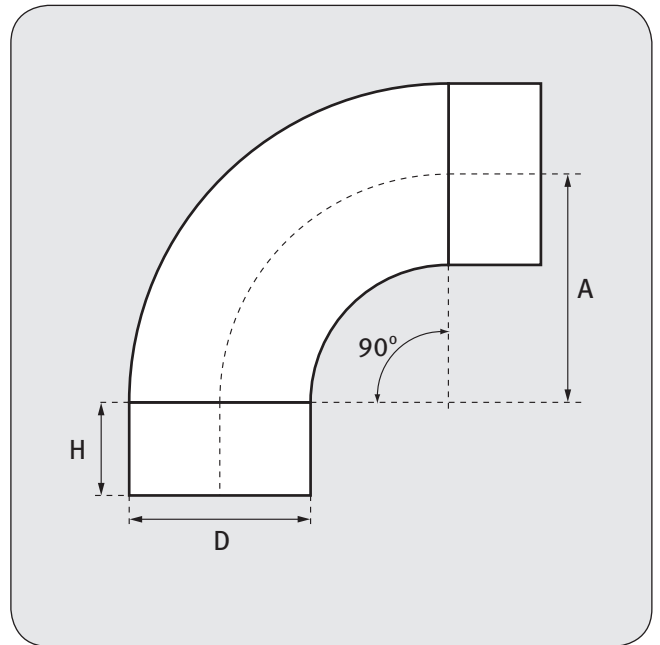


90° BOGEN

B9 / B9X



Version mit Dichtlippe
B9X



MATERIAL

- Verzinktes Blech
- EPDM Doppellippendichtung (B9X)

PRODUKTEIGENSCHAFTEN

- gepresste Ausführung
- Verbindung der Halbschalen mit einer Schweißnaht
- Ausführung „X“ mit einer eingesetzten Doppellippendichtung
- Dichtheitsklasse C

Größe (mm)	D (mm)	A (mm)	H (mm)	Gewicht (kg)
80	78,9	100	40	0,27
100	98,9	100	40	0,35
125	123,9	125	40	0,52
150	148,9	150	40	0,71
160	158,9	160	40	0,83
180	178,9	180	40	1,03
200	198,9	200	40	1,27
250	248,9	250	50	2,30

Verpackung	Anzahl (Set Verp.)
P4	85
P2	110
P2	60
P1	75
P1	60
P1	45
P1	33
P1	16

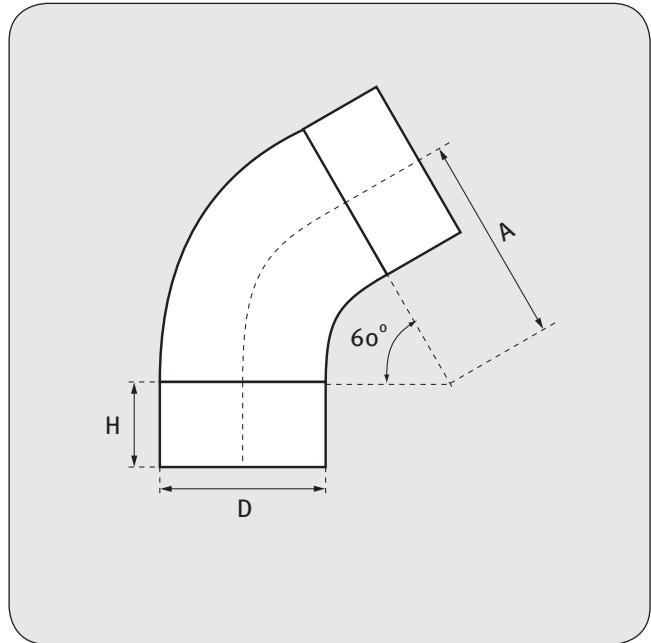


60° BOGEN

B6 / B6X



Version mit Dichtlippe
B6X



MATERIAL

- verzinktes Blech
- EPDM Doppellippendichtung (B6X)

PRODUKTEIGENSCHAFTEN

- gepresste Ausführung
- Verbindung der Halbschalen mit einer Schweißnaht
- Ausführung „X“ mit einer eingesetzten Doppellippendichtung
- Dichtheitsklasse C

Größe (mm)	D (mm)	A (mm)	H (mm)	Gewicht (kg)
80	78,9	100	40	0,30
100	98,9	100	40	0,40
125	123,9	125	40	0,50
150	148,9	150	40	0,90
160	158,9	160	40	1,00
180	178,9	180	40	1,20
200	198,9	200	40	1,50

Verpackung	Anzahl (Set Verp.)
P6	50
P6	40
P6	22
P6	15
P4	20
P4	16
P4	12

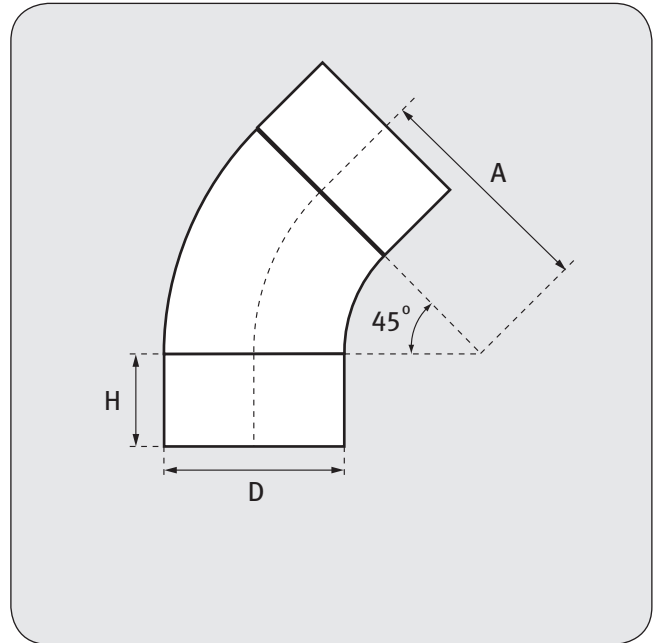


45° BOGEN

B4 / B4X



Version mit Dichtlippe
B4X



MATERIAL

- verzinktes Blech
- EPDM Doppellippendichtung (B4X)

PRODUKTEIGENSCHAFTEN

- gepresste Ausführung
- Verbindung der Halbschalen mit einer Schweißnaht
- Ausführung „X“ mit einer eingesetzten Doppellippendichtung
- Dichtheitsklasse C

Größe (mm)	D (mm)	A (mm)	H (mm)	Gewicht (kg)
80	78,9	100	40	0,19
100	98,9	100	40	0,24
125	123,9	125	40	0,34
150	148,9	150	40	0,44
160	158,9	160	40	0,52
180	178,9	180	40	0,62
200	198,9	200	40	0,77
250	248,9	250	50	1,30

Verpackung	Anzahl (Set Verp.)
P6	90
P4	90
P2	100
P1	60
P1	110
P1	80
P1	55
P1	30

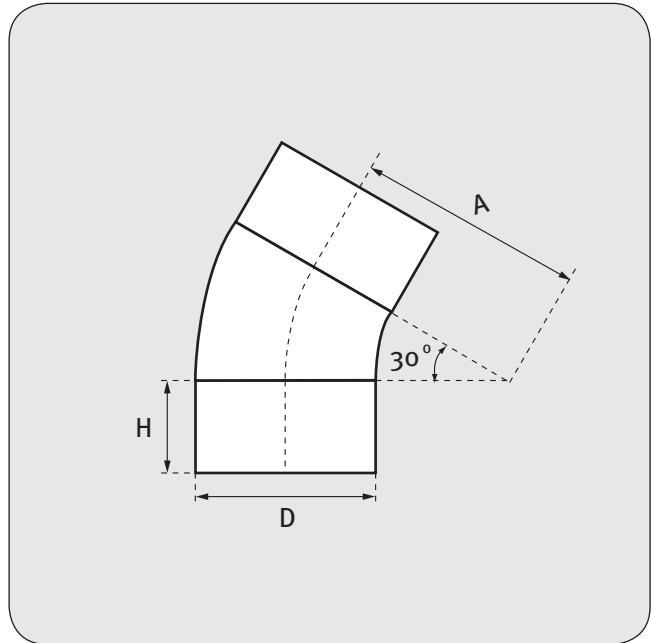


30° BOGEN

B3 / B3X



Version mit Dichtlippe
B3X



MATERIAL

- verzinktes Blech
- EPDM Doppellippendichtung (B3X)

PRODUKTEIGENSCHAFTEN

- gepresste Ausführung
- Verbindung der Halbschalen mit einer Schweißnaht
- Ausführung „X“ mit einer eingesetzten Doppellippendichtung
- Dichtheitsklasse C

Größe (mm)	D (mm)	A (mm)	H (mm)	Gewicht (kg)
80	78,9	100	40	0,20
100	98,9	100	40	0,30
125	123,9	125	40	0,30
150	148,9	150	40	0,40
160	158,9	160	40	0,50
180	178,9	180	40	0,60
200	198,9	200	40	0,70

Verpackung	Anzahl (Set Verp.)
P12	50
P6	75
P6	40
P6	25
P6	20
P6	16
P4	18

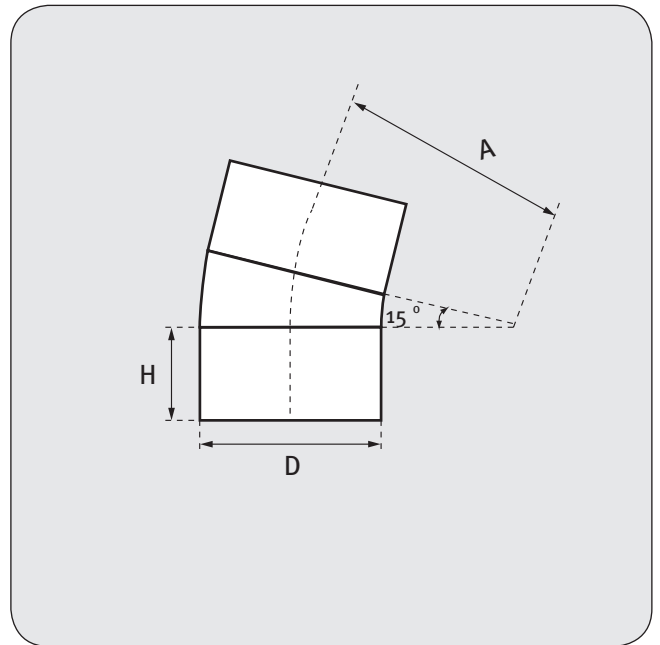


15° BOGEN

B1 / B1X



Version mit Dichtlippe
B1X



MATERIAL

- verzinkte Blech
- EPDM Doppellippendichtung (B1X)

PRODUKTEIGENSCHAFTEN

- gepresste Ausführung
- Verbindung der Halbschalen mit einer Schweißnaht
- Ausführung „X“ mit einer eingesetzten Doppellippendichtung
- Dichtheitsklasse C

Größe (mm)	D (mm)	A (mm)	H (mm)	Gewicht (kg)
80	78,9	100	40	0,20
100	98,9	100	40	0,30
125	123,9	125	40	0,30
150	148,9	150	40	0,40
160	158,9	160	40	0,50
180	178,9	180	40	0,60
200	198,9	200	40	0,60

Verpackung	Anzahl (Set Verp.)
P12	54
P12	50
P12	28
P12	16
P12	15
P6	25
P6	16

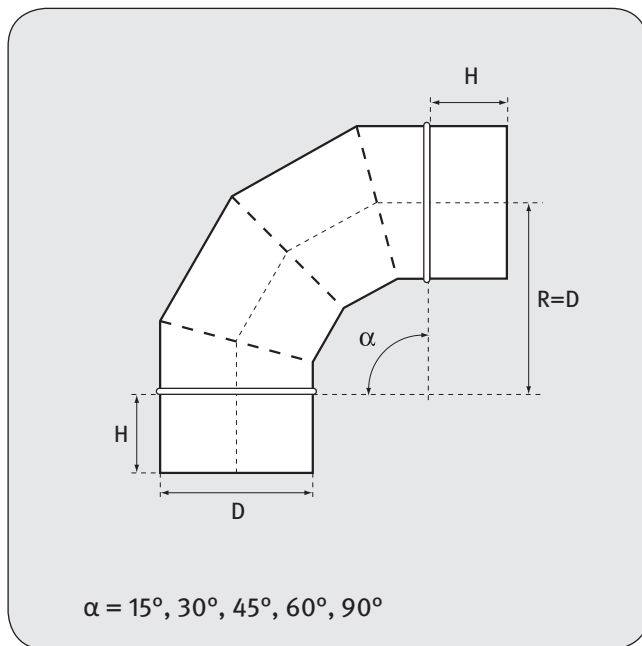


SEGMENTBOGEN 90° 60° 45° 30° 15°

BS / BSX



Version mit Dichtlippe
BSX



MATERIAL

- verzinktes Blech
- EPDM Doppellippendichtung (BSX)

PRODUKTEIGENSCHAFTEN

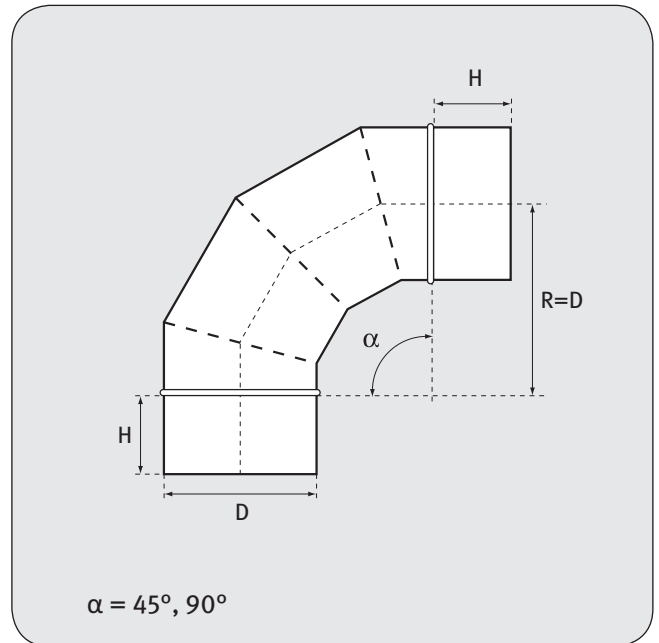
- anliegende Stehfalz
- Ausführung „X“ mit einer eingesetzten Doppellippendichtung
- Dichtheitsklasse C

D (mm)	H (mm)	
	BS	BSX
225	45	40
250	45	40
280	45	40
300	45	40
315	45	40
350	45	40
355	45	40
400	55	50
450	55	50
500	55	50
560	55	60
630	65	60
710	65	60
800	65	65
900	65	65
1000	65	65



SEGMENTBOGEN 90° 45° (EDELSTAHL)

BSN



MATERIAL

- Edelstahl Blech, 1.4301 EN 10088-2

PRODUKTEIGENSCHAFTEN

- Segmentbögen in gefalzter Ausführung mit Anschlagsicke

Größe (mm)	D (mm)	H (mm)
100	98,9	40
125	123,9	40
160	158,9	40
200	198,9	40
250	248,5	45
315	313,4	45

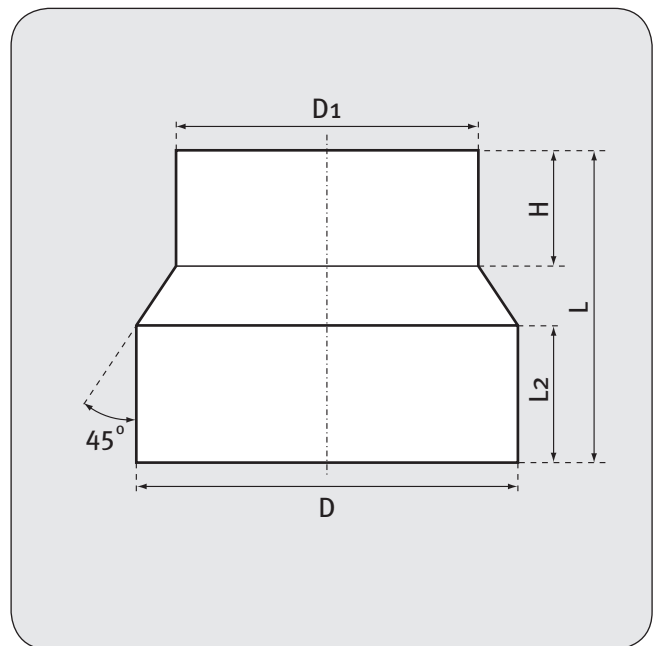


REDUZIERUNG GEPRESST

RC / RCX



Version mit Dichtlippe
RCX



MATERIAL

- verzinktem Stahl
- EPDM (RCX) Gummidichtung

PRODUKTEIGENSCHAFTEN

- aus einem Rohling gepresst
- mit Doppellippendichtung (RCX)
- Dichtheitsklasse C

Größe (mm)	D (mm)	D1 (mm)	L (mm)	L2 (mm)	H (mm)	Gewicht (kg)	Verpackung	Anzahl Verp.
100	80	98,8	78,8	110	55	40	P12	84
125	80	123,8	78,8	122	55	40	P12	63
125	100	123,8	98,8	112	55	45	P12	63
150	100	148,7	98,8	125	55	45	P12	30
150	125	148,7	123,8	122	55	45	P6	75
160	100	158,7	98,8	130	55	45	P6	60
160	125	158,7	123,8	117	55	45	P6	60
200	100	198,6	98,8	150	55	45	P6	52
200	125	198,6	123,8	137	55	45	P6	56
200	150	198,6	148,7	125	55	45	P6	60
200	160	198,6	158,7	120	55	45	P4	75
250	160	248,5	158,7	144	55	45	P2	90
250	200	248,5	198,6	125	55	45	P2	96
315	160	313,4	158,7	177	55	45	P2	56
315	200	313,4	198,6	157	55	45	P2	60
315	250	313,4	248,5	132	55	45	P2	65
355	250	353,4	248,5	200	45	45	P1	60
355	315	353,4	313,4	160	50	50	P1	66

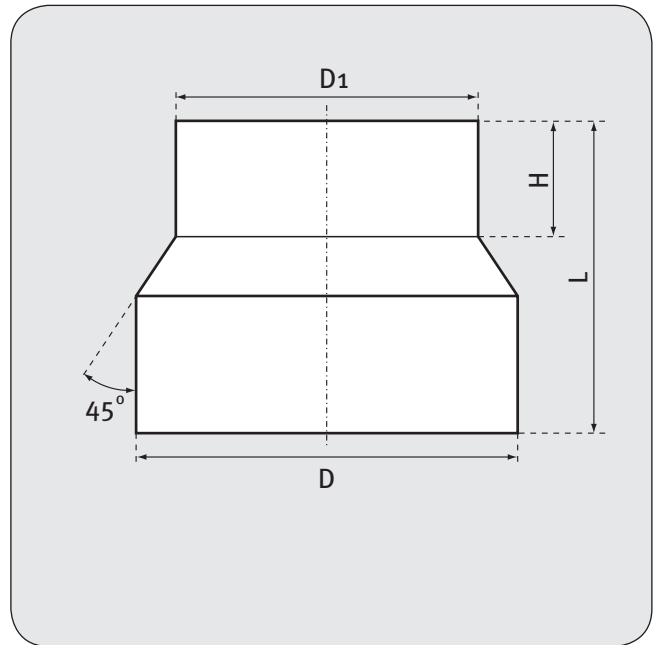


REDUZIERUNG GEPRESST

RCF / RCFX



Version mit Dichtlippe
RCFX



MATERIAL

- verzinktem Stahl
- EPDM (RCFX) Gummidichtung

PRODUKTEIGENSCHAFTEN

- aus einem Rohling gepresst

Größe (mm)	D (mm)	D1 (mm)	L (mm)	H (mm)	Gewicht (kg)	Verpackung	Anzahl Verp.
100 80	100,5	78,8	110	40	0,11	P12	84
125 80	125,5	78,8	122	40	0,16	P12	63
125 100	125,5	98,8	112	45	0,16	P12	63
150 100	150,6	98,8	125	45	0,20	P12	35
150 125	150,6	123,8	122	45	0,19	P6	75
160 100	160,6	98,8	130	45	0,23	P6	60
160 125	160,6	123,8	117	45	0,21	P6	60
200 100	200,7	98,8	150	45	0,31	P6	52
200 125	200,7	123,8	137	45	0,30	P6	56
200 150	200,7	148,7	125	45	0,28	P6	60
200 130	200,7	158,7	120	45	0,29	P4	75
250 160	250,8	158,7	144	45	0,42	P2	90
250 200	250,8	198,6	125	45	0,38	P2	102
315 160	315,9	158,7	177	45	0,63	P2	56
315 200	315,9	198,6	157	45	0,59	P2	60
315 250	315,9	248,5	132	45	0,52	P2	65

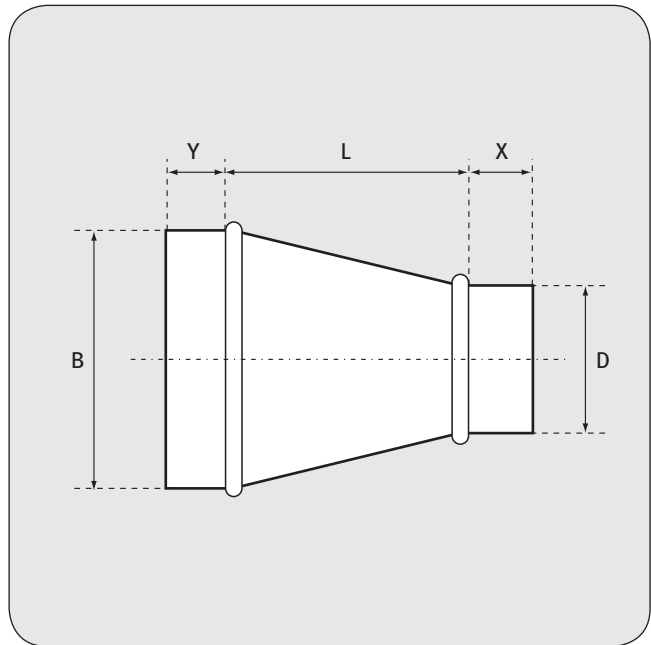


REDUZIERUNG SYMETRISCH

RS / RSX



Version mit Dichtlippe
RSX



MATERIAL

- verzinktes Blech
- EPDM Doppellippendichtung (RSX)

PRODUKTEIGENSCHAFTEN

- Verbindung der Halbschalen mit einer Schweißnaht
- Ausführung „X“ mit einer eingesetzten Doppellippendichtung
- Dichtheitsklasse C

B (mm)	D (mm)	L (mm)	X=Y (mm)	RS		RSX	
				Anzahl Set Verp.	Verp.	Anzahl Set Verp.	Verp.
125	80	60	40	Z	Z	Z	Z
125	100	60	40	Z	Z	Z	Z
140	80	60	40	Z	Z	Z	Z
140	100	60	40	Z	Z	Z	Z
140	125	60	40	Z	Z	Z	Z
150	80	60	40	75	P6	80	P6
150	100	60	40	Z	Z	Z	Z
150	125	60	40	Z	Z	Z	Z
160	80	60	40	Z	Z	Z	Z
160	100	60	40	Z	Z	Z	Z
160	150	60	40	Z	Z	Z	Z
180	80	80	40	50	P6	50	P6
180	100	60	40	Z	Z	Z	Z
180	125	60	40	Z	Z	Z	Z
180	150	60	40	Z	Z	Z	Z
180	160	60	40	Z	Z	Z	Z
200	80	80	40	50	P6	45	P6

B (mm)	D (mm)	L (mm)	X=Y (mm)	RS		RSX	
				Anzahl Set Verp.	Verp.	Anzahl Set Verp.	Verp.
200	100	80	40	Z	Z	Z	Z
200	125	60	40	Z	Z	Z	Z
200	150	60	40	Z	Z	Z	Z
200	160	60	40	Z	Z	Z	Z
200	180	60	40	Z	Z	Z	Z
225	80	80	40	25	P4	25	P4
225	100	80	40	35	P4	35	P4
225	125	60	40	90	P2	28	P4
225	150	60	40	Z	Z	Z	Z
225	160	80	40	Z	Z	Z	Z
225	180	60	40	Z	Z	Z	Z
225	200	60	40	Z	Z	Z	Z
250	80	80	40	30	P4	84	P6
250	100	100	40	35	P4	72	P2
250	125	80	40	28	P4	28	P4
250	160	80	40	Z	Z	Z	Z
250	180	60	40	Z	Z	Z	Z

Fertigungsmaße D und B sind 2 mm kleiner.

Z - Informationen auf Anfrage



B (mm)	D (mm)	L (mm)	X=Y (mm)	RS		RSX		B (mm)	D (mm)	L (mm)	X=Y (mm)	RS		RSX	
				Anzahl Set Verp.	Pack.	Anzahl Set Verp.	Pack.					Anzahl Set Verp.	Pack.	Anzahl Set Verp.	Pack.
250	200	60	40	Z	Z	Z	Z	400	300	80	40	60	P1	60	P1
250	225	60	40	Z	Z	Z	Z	400	315	80	40	30	P2	30	P2
280	80	80	40	Z	Z	Z	Z	400	355	60	40	60	P1	60	P1
280	100	100	40	Z	Z	Z	Z	450	160	100	40	Z	Z	Z	Z
280	125	100	40	Z	Z	Z	Z	450	180	100	40	Z	Z	Z	Z
280	150	80	40	Z	Z	Z	Z	450	200	100	40	45	P1	45	P1
280	160	80	40	Z	Z	Z	Z	450	225	100	40	Z	Z	Z	Z
280	200	80	40	Z	Z	Z	Z	450	250	100	40	45	P1	40	P1
280	225	60	40	Z	Z	Z	Z	450	280	100	40	Z	Z	Z	Z
280	250	60	40	Z	Z	Z	Z	450	300	100	40	45	P1	45	P1
300	80	80	40	45	P2	45	P2	450	315	100	40	45	P1	45	P1
300	100	100	40	80	P2	80	P2	450	355	80	40	45	P1	38	P1
300	125	100	40	45	P2	45	P2	450	400	60	40	45	P1	45	P1
300	150	80	40	50	P2	100	P2	500	160	100	40	Z	Z	Z	Z
300	160	80	40	44	P2	44	P2	500	180	100	40	Z	Z	Z	Z
300	180	80	40	Z	Z	Z	Z	500	200	100	40	40	P1	40	P1
300	200	80	40	50	P2	Z	Z	500	225	100	40	Z	Z	Z	Z
300	225	60	40	50	P2	50	P2	500	250	100	40	40	P1	40	P1
300	250	60	40	48	P2	48	P2	500	280	100	40	Z	Z	Z	Z
300	280	60	40	Z	Z	Z	Z	500	300	100	40	40	P1	40	P1
315	80	80	40	45	P2	45	P2	500	315	100	40	20	P1	16	P2
315	100	100	40	45	P2	80	P2	500	355	100	40	20	P2	16	P2
315	125	100	40	45	P2	45	P2	500	400	80	40	20	P2	16	P2
315	150	100	40	50	P2	100	P2	500	450	60	40	40	P1	40	P1
315	160	100	40	Z	Z	Z	Z	560	180	100	40	Z	Z	Z	Z
315	180	80	40	Z	Z	Z	Z	560	200	100	40	Z	Z	Z	Z
315	200	80	40	Z	Z	Z	Z	560	225	100	40	Z	Z	Z	Z
315	225	60	40	55	P2	55	P2	560	250	100	40	Z	Z	Z	Z
315	250	60	40	Z	Z	Z	Z	560	280	100	40	Z	Z	Z	Z
315	280	60	40	Z	Z	Z	Z	560	300	100	40	Z	Z	Z	Z
315	300	60	40	60	P2	60	P2	560	315	100	40	Z	Z	Z	Z
355	150	100	40	50	P1	50	P1	560	355	100	40	Z	Z	Z	Z
355	160	100	40	Z	Z	Z	Z	560	400	100	40	Z	Z	Z	Z
355	180	80	40	Z	Z	Z	Z	560	450	80	40	Z	Z	Z	Z
355	200	80	40	60	P1	60	P1	560	500	60	40	Z	Z	Z	Z
355	225	80	40	Z	Z	Z	Z	630	180	150	40	Z	Z	Z	Z
355	250	80	40	60	P1	60	P1	630	200	150	40	Z	Z	Z	Z
355	280	60	40	Z	Z	Z	Z	630	225	150	40	Z	Z	Z	Z
355	300	60	40	66	P1	66	P1	630	250	150	40	20	P1	20	P1
355	315	60	40	66	P1	66	P1	630	280	150	40	Z	Z	Z	Z
400	160	100	40	Z	Z	Z	Z	630	300	150	40	Z	Z	Z	Z
400	180	100	40	Z	Z	Z	Z	630	315	150	40	Z	Z	Z	Z
400	200	100	40	60	P1	60	P1	630	355	150	40	Z	Z	Z	Z
400	225	80	40	Z	Z	Z	Z	630	400	100	40	Z	Z	Z	Z
400	250	100	40	60	P1	60	P1	630	450	100	40	Z	Z	Z	Z
400	280	100	40	Z	Z	Z	Z	630	500	100	40	Z	Z	Z	Z

Fertigungsmaße D und B sind 2 mm kleiner.

Z - Informationen auf Anfrage



B (mm)	D (mm)	L (mm)	X=Y (mm)	RS		RSX	
				Anzahl Set Verp.	Pack.	Anzahl Set Verp.	Pack.
630	560	80	40	Z	Z	Z	Z
710	355	150	40	Z	Z	Z	Z
710	400	100	40	Z	Z	Z	Z
710	450	100	40	Z	Z	Z	Z
710	500	100	40	Z	Z	Z	Z
710	560	100	40	Z	Z	Z	Z
710	630	100	40	Z	Z	Z	Z
800	355	150	40	L	L	L	L
800	400	100	40	L	L	L	L
800	450	100	40	L	L	L	L
800	500	100	40	L	L	L	L
800	560	100	40	L	L	L	L
800	630	80	40	L	L	L	L
800	710	80	40	L	L	L	L
900	500	100	40	L	L	L	L
900	560	150	40	L	L	L	L
900	630	80	40	L	L	L	L
900	710	80	40	L	L	L	L
900	800	80	40	L	L	L	L
1000	630	150	40	L	L	L	L
1000	710	100	40	L	L	L	L
1000	800	100	40	L	L	L	L
1000	900	80	40	L	L	L	L

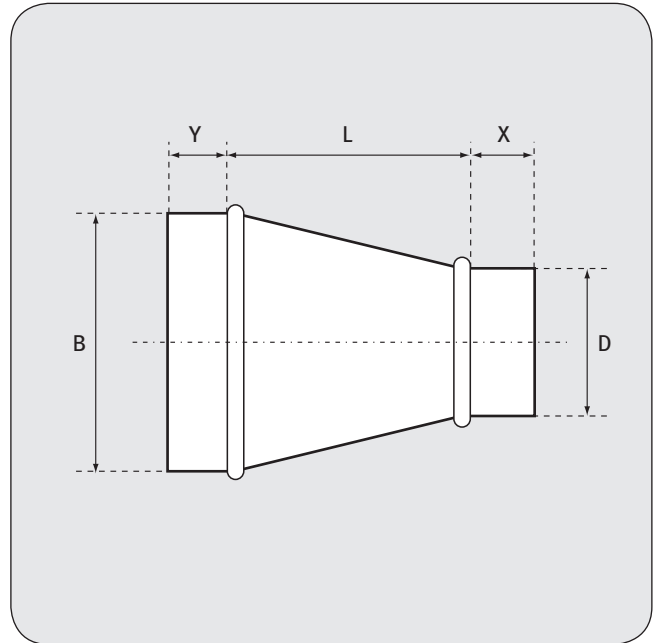
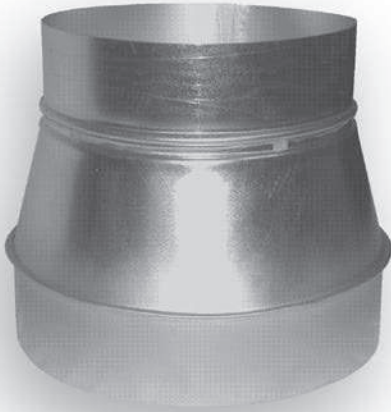
Fertigungsmaße D und B sind 2 mm kleiner.

Z - Informationen auf Anfrage



REDUZIERUNG SYMETRISCH (EDELSTAHL)

RSN



MATERIAL

- Edelstahl Blech, 1.4301EN 10088-2

PRODUKTEIGENSCHAFTEN

- Verbindung der Halbschalen mit einer Schweißnaht

B (mm)	D (mm)	L (mm)	X=Y (mm)	RSN	
				Anzahl Set Verp.	Verpackung
125	100	60	40	Z	Z
160	125	60	40	Z	Z
200	160	60	40	Z	Z
250	200	60	40	Z	Z
315	250	60	40	Z	Z

Fertigungsmaße D und B sind 2 mm kleiner.

Z - Informationen auf Anfrage

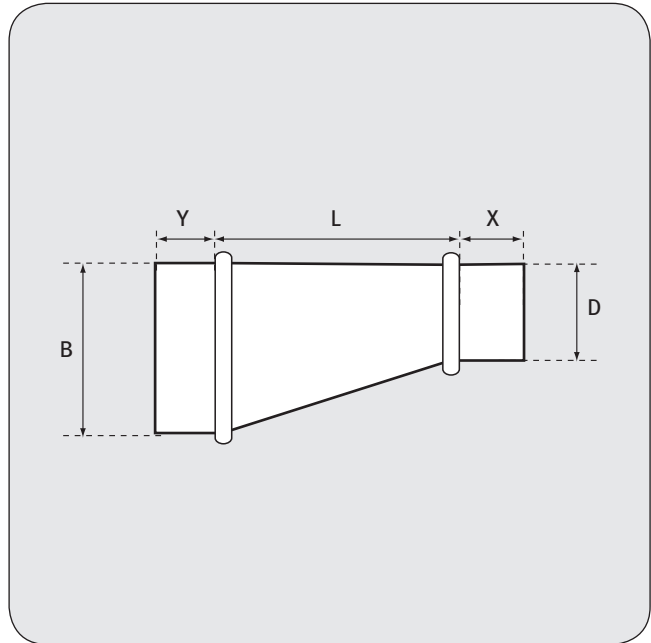


REDUZIERUNG ASYMETRISCH

RN / RNX



Version mit Dichtlippe
RNX



MATERIAL

- verzinktem Blech
- EPDM Doppellippendichtung (RNX)

PRODUKTEIGENSCHAFTEN

- Verbindung der Halbschalen mit einer Schweißnaht“
- Ausführung „X“ mit einer eingesetzten Doppellippendichtung
- Dichtheitsklasse C

B (mm)	D (mm)	L (mm)	X=Y (mm)
125	100	100	40
160	100	100	40
160	125	100	40
200	100	100	40
200	125	100	40
200	160	100	40
250	100	150	40
250	125	150	40
250	160	100	40
250	200	100	40
315	100	200	40
315	125	200	40
315	160	150	40
315	200	150	40

B (mm)	D (mm)	L (mm)	X=Y (mm)
315	250	150	40
315	300	150	40
400	160	200	40
400	200	200	40
400	250	150	40
400	315	100	40
450	200	200	40
450	250	200	45
450	300	150	45
450	315	100	45
450	355	100	45
450	400	100	45
500	200	200	45
500	250	200	45

B (mm)	D (mm)	L (mm)	X=Y (mm)
500	315	200	45
500	400	100	45
500	450	100	45
630	315	200	50
630	400	200	50
630	450	200	50
630	500	100	50
800	350	200	50
800	400	200	50
800	450	200	50
800	500	200	50
800	630	200	50
1000	630	200	50
1000	800	200	50

Fertigungsmaße D und B sind 2 mm kleiner.

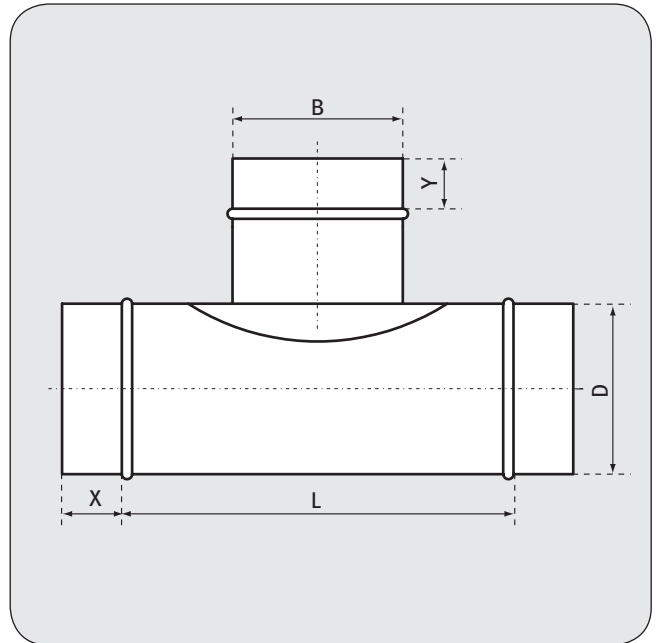


T-STÜCK

TS / TSX



Version mit Dichtlippe
RNX



MATERIAL

- verzinktes Blech
- EPDM doppellippendichtung (TSX)

PRODUKTEIGENSCHAFTEN

- Verbindung der Halbschalen mit einem Schweißnaht
- Ausführung „X“ mit einer eingesetzten Doppellippendichtung
- Dichtheitsklasse C

D (mm)	B (mm)	L (mm)	X=Y (mm)	Anzahl Set Verp.		Verp..	
				TS	TSX	TS	TSX
80	80	124	30	160	108	P2	P2
100	80	124	30	108	80	P2	P2
100	100	154	30	94	60	P2	P2
125	80	124	30	85	54	P2	P2
125	100	154	30	60	50	P2	P2
125	125	174	30	60	44	P2	P2
140	80	124	30	62	42	P2	P2
140	100	154	30	46	46	P2	P2
140	125	174	30	45	32	P2	P2
140	140	184	30	33	33	P2	P2
150	80	124	30	58	42	P2	P2
150	100	154	30	42	39	P2	P2
150	125	174	30	39	30	P2	P2
150	140	184	30	33	39	P2	P2
150	150	214	30	33	28	P2	P2
160	80	124	30	58	58	P2	P2

D (mm)	B (mm)	L (mm)	X=Y (mm)	Anzahl Set Verp.		Verp.	
				TS	TSX	TS	TSX
160	100	154	30	42	42	P2	P2
160	125	174	30	39	26	P2	P2
160	140	184	30	33	33	P2	P2
160	150	214	30	33	22	P2	P2
160	160	204	40	28	20	P2	P2
180	80	124	30	160	42	P1	P2
180	100	154	30	30	30	P2	P2
180	125	174	30	30	20	P2	P2
180	140	184	30	29	30	P2	P2
180	150	204	30	29	39	P2	P1
180	160	204	40	20	20	P2	P2
180	180	214	40	35	36	P1	P1
200	80	124	30	38	38	P2	P2
200	100	154	30	27	27	P2	P2
200	125	174	30	27	27	P2	P2
200	140	184	30	29	27	P1	P2

Fertigungsmaße D und B sind 2 mm kleiner.

Z - Informationen auf Anfrage



D (mm)	B (mm)	L (mm)	X=Y (mm)	Anzahl Set Verp.		Verp.		D (mm)	B (mm)	L (mm)	X=Y (mm)	Anzahl Set Verp.		Verp.	
				TS	TSX	TS	TSX					TS	TSX	TS	TSX
200	150	224	30	29	16	P1	P2	315	100	154	30	24	24	P1	P1
200	160	204	40	16	16	P2	P2	315	125	174	30	21	21	P1	P1
200	180	25	40	34	34	P1	P1	315	140	184	30	14	14	P1	P1
200	200	264	40	32	25	P1	P1	315	160	204	40	16	16	P1	P1
225	80	124	30	52	42	P1	P1	315	180	224	40	21	14	P1	P1
225	100	154	30	20	21	P2	P2	315	200	264	40	14	14	P1	P1
225	125	174	30	40	40	P1	P1	315	225	284	40	12	12	P1	P1
225	140	184	30	26	21	P1	P2	315	250	314	40	12	12	P1	P1
225	150	204	30	24	28	P1	P1	315	280	334	40	10	10	P1	P1
225	160	204	40	26	28	P1	P2	315	300	364	40	9	9	P1	P1
225	180	214	40	25	25	P1	P1	315	315	384	40	9	8	P1	P1
225	200	224	40	26	20	P1	P1	355	100	154	30	Z	Z	Z	Z
225	225	254	40	22	22	P1	P1	355	125	174	30	Z	Z	Z	Z
250	80	124	30	52	36	P1	P1	355	140	184	30	Z	Z	Z	Z
250	100	154	30	39	39	P1	P1	355	150	204	30	Z	Z	Z	Z
250	125	174	30	39	39	P1	P1	355	160	204	40	Z	Z	Z	Z
250	140	184	30	24	24	P1	P1	355	180	224	40	Z	Z	Z	Z
250	150	204	30	24	24	P1	P1	355	200	264	40	Z	12	Z	P1
250	160	204	40	24	22	P1	P1	355	225	284	40	12	12	P1	P1
250	180	214	40	22	22	P1	P1	355	250	314	40	Z	12	Z	P1
250	200	264	40	22	20	P1	P1	355	280	330	40	Z	Z	Z	Z
250	225	284	40	18	18	P1	P1	355	300	360	40	Z	Z	Z	Z
250	250	324	40	18	18	P1	P1	355	315	380	40	Z	Z	Z	Z
280	80	124	30	30	30	P1	P1	355	355	400	40	Z	8	Z	P1
280	100	154	30	39	30	P1	P1	400	100	154	30	Z	Z	Z	Z
280	125	174	30	30	24	P1	P1	400	125	174	30	Z	Z	Z	Z
280	140	184	30	18	18	P1	P1	400	140	184	30	Z	Z	Z	Z
280	150	204	30	18	Z	P1	Z	400	150	204	30	Z	Z	Z	Z
280	160	214	40	19	19	P1	P1	400	160	204	40	Z	Z	Z	Z
280	180	224	40	17	18	P1	P1	400	180	224	40	Z	Z	Z	Z
280	200	264	40	17	17	P1	P1	400	200	264	40	Z	Z	Z	Z
280	225	284	40	14	14	P1	P1	400	225	284	40	Z	Z	Z	Z
280	250	314	40	14	14	P1	P1	400	250	310	40	Z	Z	Z	Z
280	280	334	40	10	14	P1	P1	400	280	330	40	Z	Z	Z	Z
300	80	124	30	21	21	P1	P1	400	300	360	40	Z	Z	Z	Z
300	100	154	30	24	24	P1	P1	400	315	380	40	Z	Z	Z	Z
300	125	174	30	21	21	P1	P1	400	355	400	40	Z	Z	Z	Z
300	140	184	30	16	14	P1	P1	400	400	450	40	Z	Z	Z	Z
300	150	204	30	16	Z	P1	Z	450	100	134	40	Z	Z	Z	Z
300	160	214	40	16	16	P1	P1	450	125	154	40	Z	Z	Z	Z
300	180	224	40	14	16	P1	P1	450	140	164	40	Z	Z	Z	Z
300	200	264	40	14	14	P1	P1	450	150	184	40	Z	Z	Z	Z
300	225	284	40	12	12	P1	P1	450	160	204	40	Z	Z	Z	Z
300	250	314	40	12	16	P1	P1	450	180	224	40	Z	Z	Z	Z
300	280	334	40	10	9	P1	P1	450	200	264	40	Z	Z	Z	Z
300	300	364	40	10	10	P1	P1	450	225	284	40	Z	Z	Z	Z
315	80	124	30	21	21	P1	P1	450	250	310	40	Z	Z	Z	Z

Fertigungsmaße D und B sind 2 mm kleiner. Z - Informationen auf Anfrage



D (mm)	B (mm)	L (mm)	X=Y (mm)	Anzahl Set Verp.		Verp.	
				TS	TSX	TS	TSX
450	280	330	40	Z	Z	Z	Z
450	300	360	40	Z	Z	Z	Z
450	315	380	40	Z	Z	Z	Z
450	355	400	40	Z	Z	Z	Z
450	400	450	40	Z	Z	Z	Z
450	450	490	45	Z	Z	Z	Z
500	100	134	40	Z	Z	Z	Z
500	125	154	40	Z	Z	Z	Z
500	140	164	40	Z	Z	Z	Z
500	150	184	40	Z	Z	Z	Z
500	160	194	45	Z	Z	Z	Z
500	180	214	45	Z	Z	Z	Z
500	200	254	45	Z	Z	Z	Z
500	225	274	45	Z	Z	Z	Z
500	250	300	45	Z	Z	Z	Z
500	280	320	45	Z	Z	Z	Z
500	300	350	45	Z	Z	Z	Z
500	315	370	45	Z	Z	Z	Z
500	355	390	45	Z	Z	Z	Z
500	400	440	45	Z	Z	Z	Z
500	450	490	45	Z	Z	Z	Z
500	500	540	45	Z	Z	Z	Z
560	200	254	45	Z	Z	Z	Z
560	315	370	45	Z	Z	Z	Z
560	400	440	45	Z	Z	Z	Z
560	450	490	45	Z	Z	Z	Z
560	500	540	45	Z	Z	Z	Z
560	560	590	45	Z	Z	Z	Z
630	100	120	45	Z	Z	Z	Z
630	125	140	45	Z	Z	Z	Z
630	140	150	45	Z	Z	Z	Z
630	150	170	45	Z	Z	Z	Z
630	160	190	45	Z	Z	Z	Z
630	180	210	45	Z	Z	Z	Z
630	200	250	45	Z	Z	Z	Z
630	225	270	45	Z	Z	Z	Z
630	250	300	45	Z	Z	Z	Z
630	280	320	45	Z	Z	Z	Z
630	300	350	45	Z	Z	Z	Z
630	315	370	45	Z	Z	Z	Z
630	355	390	45	Z	Z	Z	Z
630	400	440	45	Z	Z	Z	Z
630	450	490	45	Z	Z	Z	Z
630	500	540	45	Z	Z	Z	Z
630	560	590	45	Z	Z	Z	Z
630	630	680	45	Z	Z	Z	Z
710	315	370	45	Z	Z	Z	Z

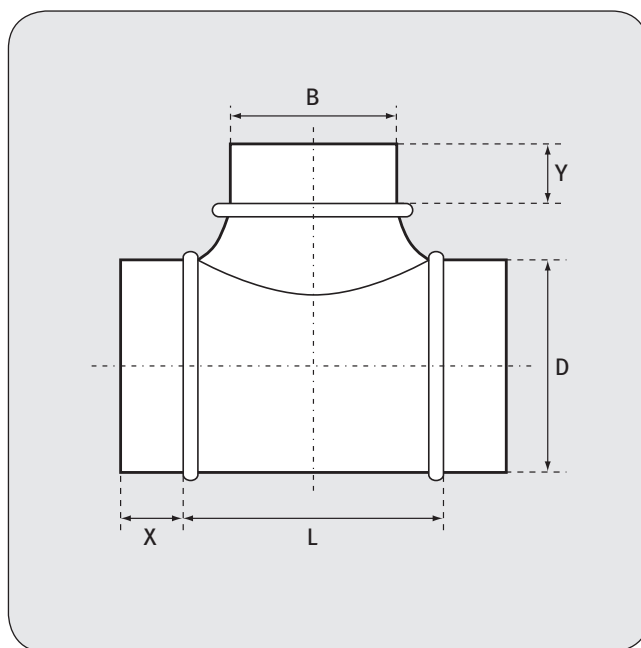
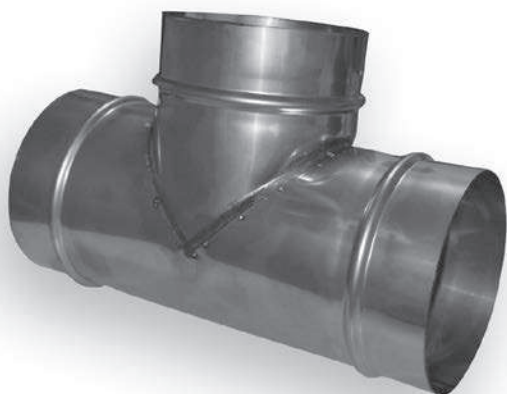
D (mm)	B (mm)	L (mm)	X=Y (mm)	Anzahl Set Verp.		Verp.	
				TS	TSX	TS	TSX
710	400	440	45	Z	Z	Z	Z
710	500	540	45	Z	Z	Z	Z
710	630	680	45	Z	Z	Z	Z
710	710	760	65	Z	Z	Z	Z
800	315	370	45	Z	Z	Z	Z
800	400	440	45	Z	Z	Z	Z
800	450	490	45	Z	Z	Z	Z
800	630	680	45	Z	Z	Z	Z
800	710	760	65	Z	Z	Z	Z
800	800	880	65	Z	Z	Z	Z

Fertigungsmaße D und B sind 2 mm kleiner. Z - Informationen auf Anfrage



T-STÜCK (EDELSTAHL)

TSN



MATERIAL

- Edelstahl Blech 1.4301 EN 10088-2

PRODUKTEIGENSCHAFTEN

- Schweißnaht und aufgepunktete Sattelstücke

TSN

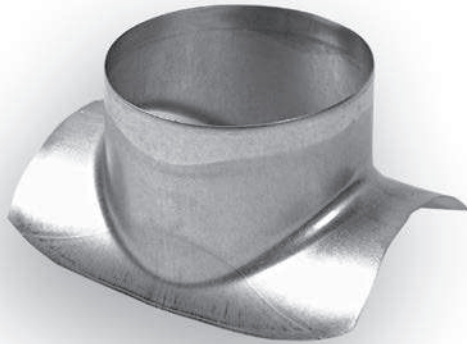
D (mm)	B (mm)	L (mm)	X=Y (mm)	Anzahl Set Verp.	Verpackung
100	100	150	30	94	P2
125	100	150	30	60	P2
125	125	170	30	60	P2
160	125	170	30	39	P2
160	160	220	40	28	P2
200	160	220	40	16	P2
200	200	280	40	32	P1
250	200	280	40	22	P1
250	250	350	40	18	P1
315	250	350	40	12	P1
315	315	415	40	9	P1

Fertigungsmaße D und B sind 2 mm kleiner.



SATTELSTUTZEN

PS / PSX



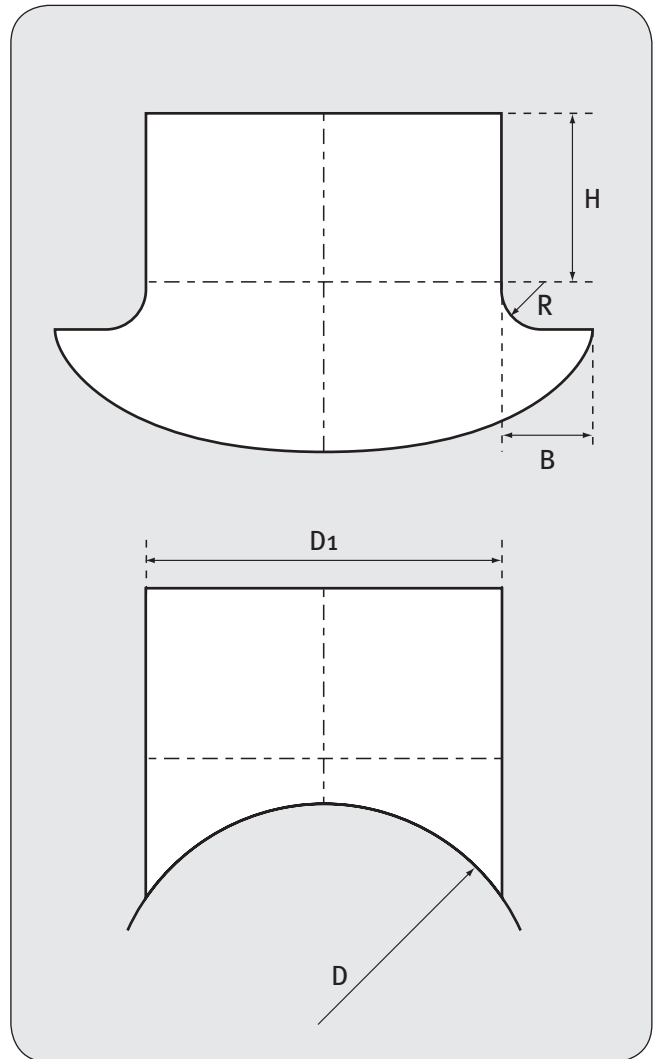
Version mit Dichtlippe
PSX

MATERIAL

- Verzinktes Blech
- mit EPDM Dichtung (PSX)

PRODUKTEIGENSCHAFTEN

- gepresste Ausführung
- passen auf das Wickelfalzrohr
- man kann die Sattel zur Fertigung von T-Stücken verwenden



Größe (mm)	D1 (mm)	D (mm)	H (mm)	B (mm)	R (mm)	Gewicht (kg)	Verpackung	Anzahl Set Verp.	Gewicht (kg/Verp.)
80	80	78,8	80	40	30	0,10	P12	60	7
100	80	78,8	100	40	30	0,10	P12	60	7
125	80	78,8	125	40	30	0,10	P12	60	7
150	80	78,8	160	40	30	0,09	P12	60	7
160	80	78,8	160	40	30	0,09	P12	60	7
180	80	78,8	200	40	30	0,09	P12	70	7
200	80	78,8	200	40	30	0,09	P12	70	7
225	80	78,8	200	40	30	0,09	P12	70	7
250	80	78,8	250	40	30	0,09	P12	60	7
280	80	78,8	250	40	30	0,09	P12	60	7
300	80	78,8	250	40	30	0,09	P12	60	7
315	80	78,8	315	40	30	0,09	P12	60	7
355	80	78,8	355	40	30	0,09	P12	60	7
400	80	78,8	400	40	30	0,09	P12	60	7



Größe (mm)		D1 (mm)	D (mm)	H (mm)	B (mm)	R (mm)	Gewicht (kg)	Verpackung	Anzahl Set Verp.	Gewicht (kg/Verp.)
100	100	98,8	100	40	32	12	0,14	P6	75	12
125	100	98,8	125	40	32	12	0,13	P6	80	12
150	100	98,8	160	40	32	12	0,12	P6	90	12
160	100	98,8	160	40	32	12	0,12	P6	90	12
180	100	98,8	200	40	32	12	0,12	P6	100	13
200	100	98,8	200	40	32	12	0,12	P6	100	13
225	100	98,8	200	40	32	12	0,12	P6	100	13
250	100	98,8	250	40	32	12	0,12	P6	100	13
280	100	98,8	250	40	32	12	0,12	P6	100	13
300	100	98,8	315	40	32	12	0,12	P6	100	13
315	100	98,8	315	40	32	12	0,12	P6	100	13
355	100	98,8	315	40	32	12	0,12	P6	100	13
400	100	98,8	400	40	32	12	0,12	P6	100	13
450	100	98,8	450	40	32	12	0,12	P6	100	13
500	100	98,8	500	40	32	12	0,12	P6	100	13
560	100	98,8	500	40	32	12	0,12	P6	100	13
600	100	98,8	500	40	32	12	0,12	P6	100	13
630	100	98,8	500	40	32	12	0,12	P6	100	13
710	100	98,8	710	40	32	12	0,12	P6	100	13
800	100	98,8	800	40	32	12	0,12	P6	100	13
125	125	123,8	125	40	32	12	0,21	P4	65	15
150	125	123,8	160	40	32	12	0,19	P4	65	14
160	125	123,8	160	40	32	12	0,19	P4	65	14
180	125	123,8	200	40	32	12	0,17	P4	75	14
200	125	123,8	200	40	32	12	0,17	P4	75	14
225	125	123,8	250	40	32	12	0,17	P4	75	14
250	125	123,8	250	40	32	12	0,17	P4	75	14
280	125	123,8	250	40	32	12	0,17	P4	75	14
300	125	123,8	315	40	32	12	0,17	P4	80	15
315	125	123,8	315	40	32	12	0,17	P4	80	15
355	125	123,8	315	40	32	12	0,17	P4	80	15
400	125	123,8	315	40	32	12	0,17	P4	80	15
450	125	123,8	500	40	32	12	0,15	P4	100	16
500	125	123,8	500	40	32	12	0,15	P4	100	16
560	125	123,8	500	40	32	12	0,15	P4	100	16
600	125	123,8	500	40	32	12	0,15	P4	100	16
630	125	123,8	500	40	32	12	0,15	P4	100	16
150	150	148,7	150	40	36	16	0,31	P4	36	13
160	150	148,7	150	40	36	16	0,31	P4	36	13
180	150	148,7	200	40	36	16	0,27	P4	72	21
200	150	148,7	200	40	36	16	0,27	P4	72	21
225	150	148,7	250	40	36	16	0,26	P4	72	20
250	150	148,7	250	40	36	16	0,26	P4	72	20
280	150	148,7	315	40	36	16	0,26	P4	72	20
300	150	148,7	315	40	36	16	0,26	P4	72	20
315	150	148,7	315	40	36	16	0,26	P4	72	20
355	150	148,7	315	40	36	16	0,26	P4	72	20



Größe (mm)		D1 (mm)	D (mm)	H (mm)	B (mm)	R (mm)	Gewicht (kg)	Verpackung	Anzahl Set Verp.	Gewicht (kg/Verp.)
160	160	158,7	160	40	36	16	0,34	P2	60	24
180	160	158,7	200	40	36	16	0,29	P4	63	20
200	160	158,7	200	40	36	16	0,29	P4	63	20
225	160	158,7	250	40	36	16	0,29	P4	62	18
250	160	158,7	250	40	36	16	0,29	P4	62	18
280	160	158,7	315	40	36	16	0,27	P4	66	19
300	160	158,7	315	40	36	16	0,27	P4	66	19
315	160	158,7	315	40	36	16	0,27	P4	66	19
355	160	158,7	400	40	36	16	0,25	P4	66	18
400	160	158,7	400	40	36	16	0,25	P4	66	18
450	160	158,7	450	40	36	16	0,25	P4	66	18
500	160	158,7	500	40	36	16	0,25	P4	66	18
200	200	198,6	200	40	50	20	0,46	P2	70	39
225	200	198,6	250	40	50	20	0,41	P4	32	15
250	200	198,6	250	40	50	20	0,41	P4	32	15
280	200	198,6	315	40	50	20	0,41	P4	32	15
300	200	198,6	315	40	50	20	0,41	P4	32	15
315	200	198,6	315	40	50	20	0,41	P4	32	15
355	200	198,6	400	40	50	20	0,37	P4	38	15
400	200	198,6	400	40	50	20	0,37	P4	38	15
450	200	198,6	450	40	50	20	0,37	P4	38	15
250	250	248,5	250	40	50	20	0,63	P2	51	35
280	250	248,5	315	40	50	20	0,50	P2	55	30
300	250	248,5	315	40	50	20	0,50	P2	55	30
315	250	248,5	315	40	50	20	0,50	P2	55	30
355	250	248,5	400	40	50	20	0,49	P2	56	30
400	250	248,5	400	40	50	20	0,49	P2	56	30
315	315	313,4	315	40	55	25	0,85	P1	72	68
400	315	313,4	400	40	55	25	0,68	P1	66	52



SATTELSTÜCK 45°

PS4 / PS4X



Version mit Dichtlippe

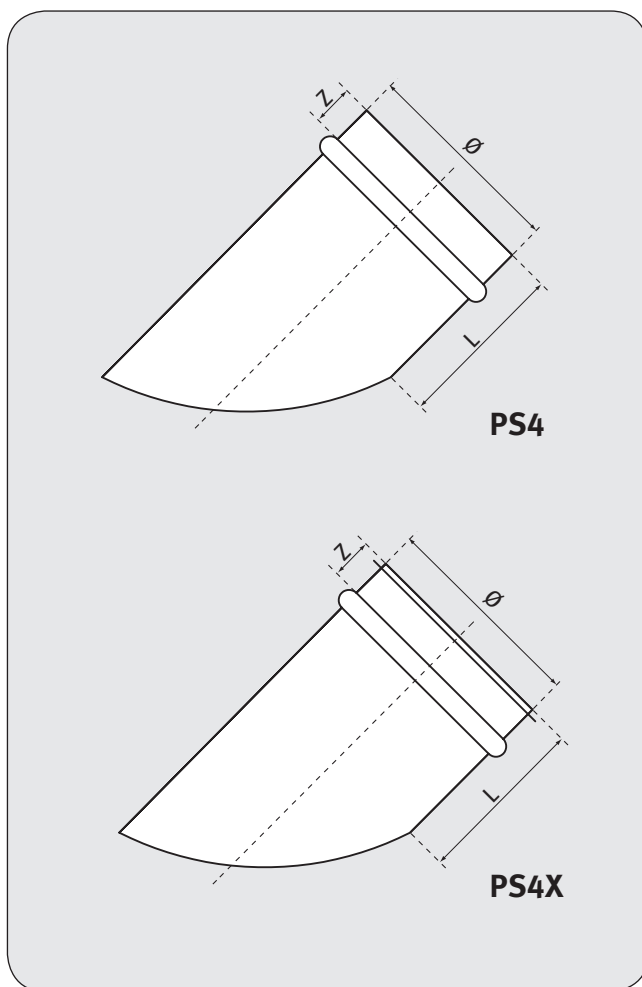
PS4X

MATERIAL

- Verzinktes Blech

PRODUKTEIGENSCHAFTEN

- Längsnahtgeschweißt



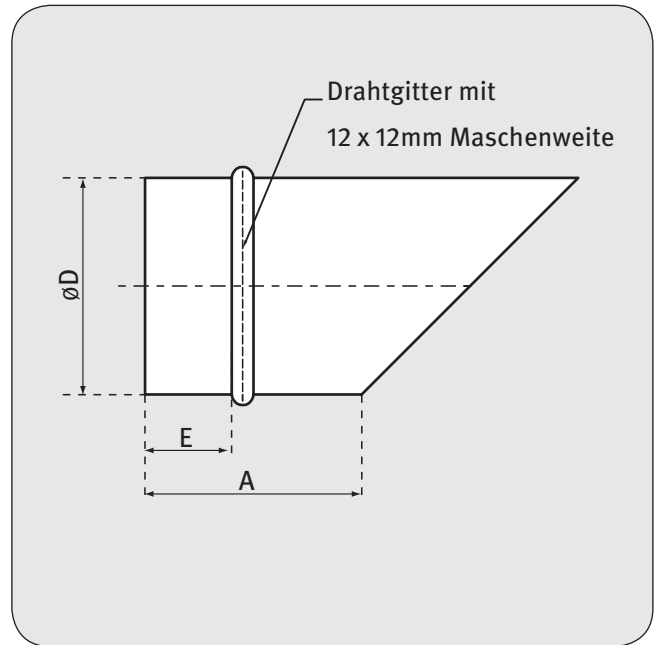
Durchmesser Ø (mm)	PS4		PS4X	
	L [mm]	Z [mm]	L [mm]	Z [mm]
80	70	40	68	40
100	70	40	68	40
125	70	40	68	40
140	70	40	68	40
150	70	40	68	40
160	70	40	68	40
180	70	40	68	40
200	70	40	68	40
225	70	40	68	40
250	70	40	68	40
280	70	40	68	40
300	70	40	68	40

Durchmesser Ø (mm)	PS4		PS4X	
	L [mm]	Z [mm]	L [mm]	Z [mm]
315	70	40	68	40
355	70	40	68	40
400	70	40	90	50
450	90	50	90	50
500	90	50	90	50
560	90	60	90	60
600	90	60	90	60
630	90	60	90	60
710	110	60	110	60
800	110	65	110	65
900	110	65	110	65
1000	110	65	110	65



AUSBLASSTUTZEN/SCHRÄGSCHNITT

SSD



MATERIAL

- verzinktes Blech

PRODUKTEIGENSCHAFTEN

- mit angepunkteten Drahtgitter, Maschenweite 12 x 12 mm

D Ø (mm)	E (mm)	A (mm)	Anzahl Set Verp.	Verpackung
100	45	95	65	P4
125	45	95	50	P4
150	45	95	30	P4
160	45	95	60	P2
200	45	95	50	P2
225	45	95	Z	Z
250	45	95	30	P2
300	45	95	28	P1
315	45	95	28	P1
350	45	95	24	P1

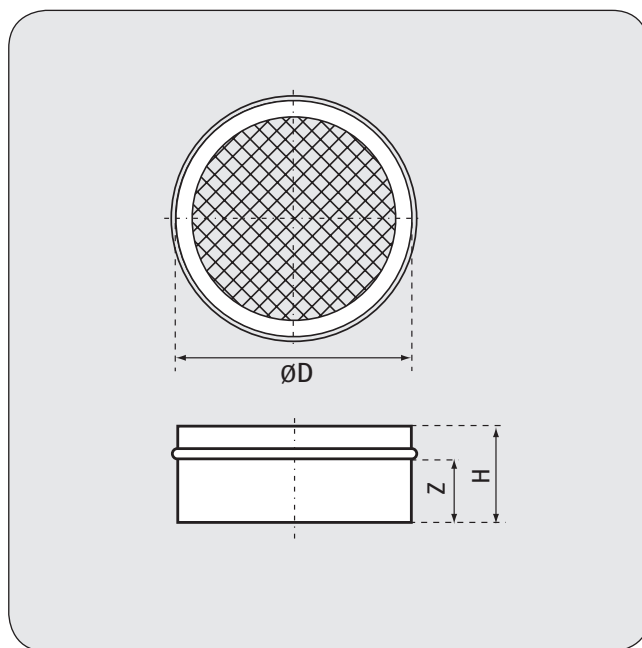
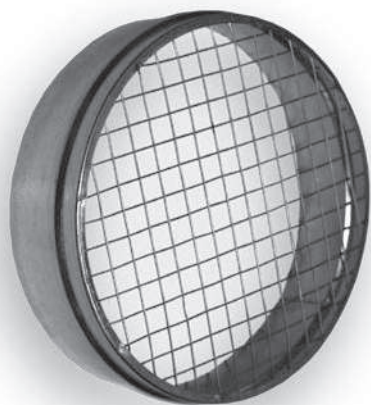
D Ø (mm)	E (mm)	A (mm)	Anzahl Set Verp.	Verpackung
355	45	95	24	P1
400	45	95	15	P1
450	45	95	9	P1
500	45	95	8	P1
560	65	97	Z	Z
630	70	120	4	P1
710	70	120	Z	Z
800	70	120	Z	Z
900	70	120	Z	Z
1000	70	120	Z	Z

Z - Informationen auf Anfrage



AUSSLASSSTUTZEN MIT DRAHTGITTER

SO



MATERIAL

- verzinktes Blech

PRODUKTEIGENSCHAFTEN

- Drahtgitter, Maschen 12 x 12 (mm)
- Drahtgitter eingefalzt und gepunktet

Durchmesser Ø (mm)	H (mm)	Z (mm)	Anzahl Set Verp.	Verpackung
80	55	40	65	P24
100	55	40	40	P24
125	55	40	63	P12
140	55	40	40	P12
150	55	40	40	P12
160	55	40	35	P12
180	55	40	35	P12
200	55	40	50	P6
225	55	40	35	P6
250	55	40	30	P6
280	55	40	30	P6
300	55	40	25	P6
315	55	40	20	P6

Durchmesser Ø (mm)	H (mm)	Z (mm)	Anzahl Set Verp.	Verpackung
350	55	40	20	P6
355	55	40	20	P6
400	55	40	20	P4
450	55	40	40	P2
500	65	50	25	P2
560	65	50	25	P2
600	65	50	Z	Z
630	80	60	Z	Z
710	80	60	Z	Z
800	80	60	Z	Z
900	80	60	Z	Z
1000	80	60	Z	Z

Z - Informationen auf Anfrage



HOSENSTÜCK

TSY / TSYX



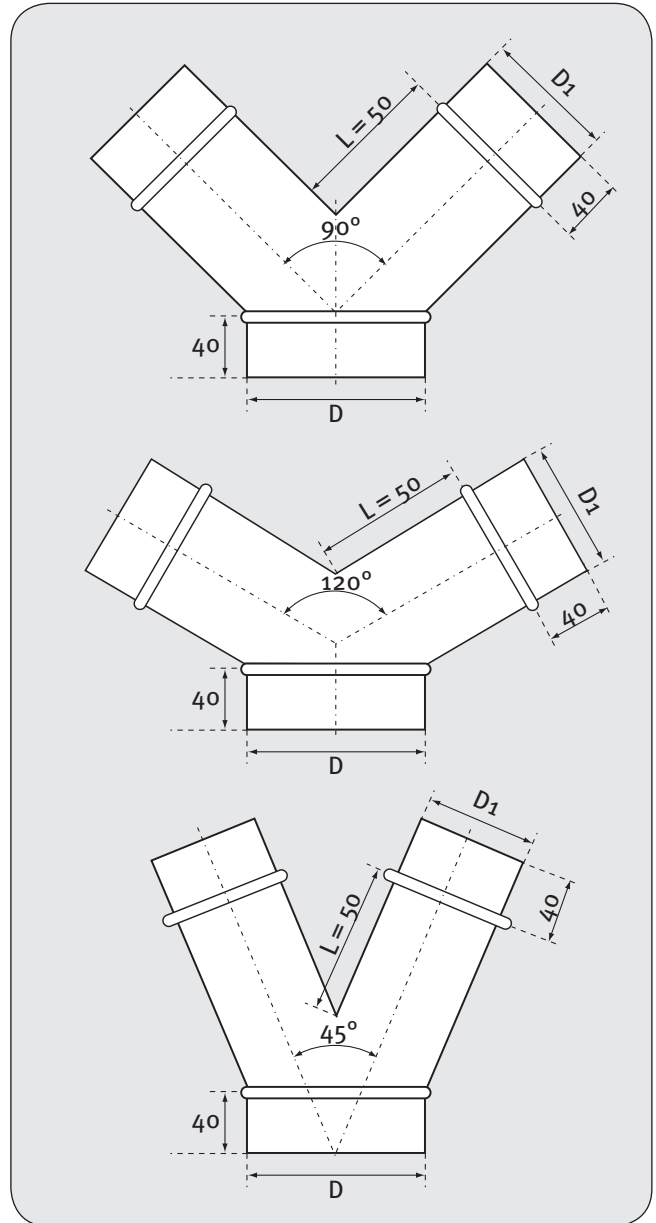
Version mit Dichtlippe
TSYX

MATERIAL

- verzinktes Blech
- EPDM Doppellippendichtung

PRODUKTEIGENSCHAFTEN

- Schweißnaht, Schweißnahtverbindung
- Ausführung „X“ mit einer eingesetzten Doppellippendichtung



TSY 90°

D (mm)	D1 (mm)	Anzahl Set Verp.	Verpackung
100	100	50	P2
125	100	35	P4
160	100	35	P4
125	125	42	P2
160	125	25	P2
200	125	40	P1
150	150	25	P2
160	160	50	P1
200	160	30	P1
200	200	28	P1
250	200	18	P1

TSY 90°

D (mm)	D1 (mm)	Anzahl Set Verp.	Verpackung
315	200	14	P1
400	200	35	P1
250	250	18	P1
315	250	10	P1
315	315	8	P1
355	355	6	P1
400	400	6	P1
450	450	L	L
500	500	L	L
560	560	L	L
630	630	L	L

Fertigungsmaße D1 und D2 sind 2 mm kleiner.

L - einzeln

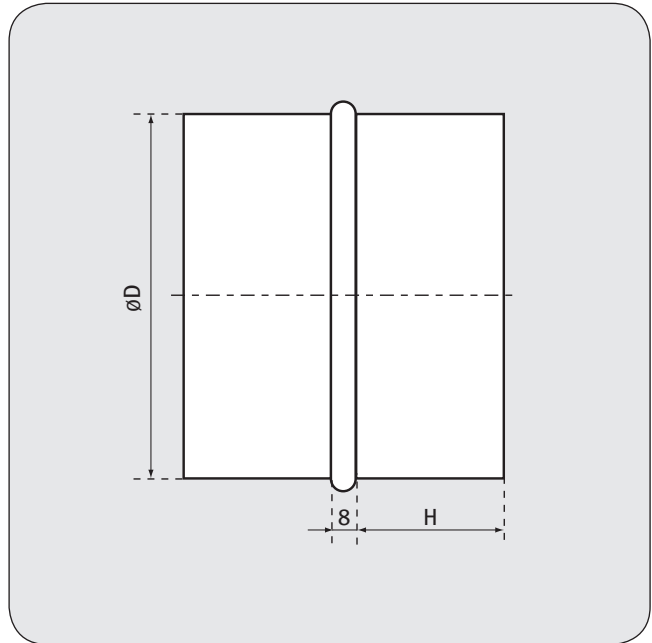


NIPPEL

V / VX



Version mit Dichtlippe
VX



MATERIAL

- verzinktes Blech
- EPDM Doppellippendichtung (VX)

PRODUKTEIGENSCHAFTEN

- Innenverbinder für Rohre
- Ausführung „X“ mit eingesetzten Doppellippendichtungen

D (mm)	H (mm)		Gewicht (kg)
	V	VX	
80	40	40	0,12
100	40	40	0,15
125	40	40	0,19
140	40	40	0,20
150	40	40	0,21
160	40	40	0,23
180	40	40	0,26
200	40	40	0,29
225	40	40	0,33
250	40	40	0,37
280	40	40	0,40
300	40	40	0,43
315	40	40	0,46
350	40	40	0,50
355	40	40	0,50
400	46	50	0,67
450	46	50	0,79
500	46	50	0,88
560	56	60	0,88
600	71	60	0,93
630	71	60	0,95
710	71	60	1,05
800	71	65	1,15
900	71	65	1,60
1000	71	65	1,85
1250	71	65	2,05

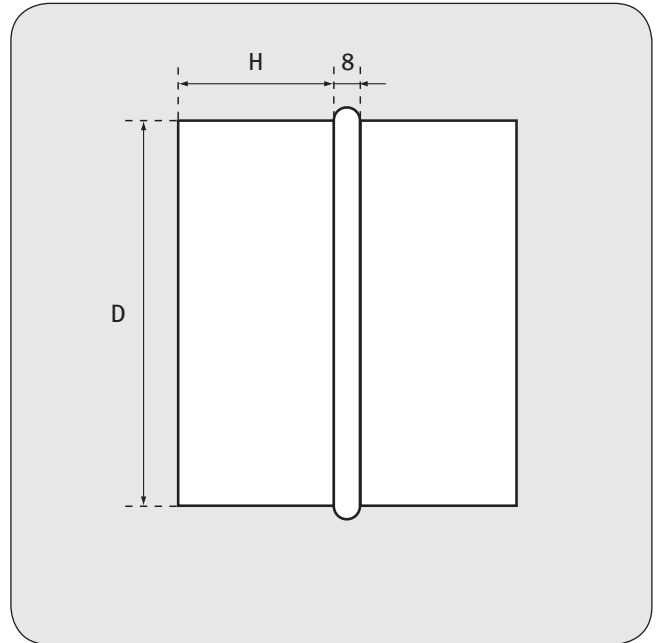
Verpackung	Anzahl Set Verp.	
	V	VX
70	70	P12
112	90	P6
72	60	P6
55	86	P6
50	45	P6
70	60	P4
60	50	P4
54	40	P4
45	30	P4
72	55	P2
50	50	P2
46	45	P2
46	36	P2
55	55	P1
55	55	P1
50	50	P1
24	24	P1
24	24	P1
21	21	P1
17	16	P1
16	16	P1
15	15	P1
10	10	P1

Dichtheitsklasse C



NIPPEL (EDELSTAHL)

VN



MATERIAL

- Edelstahl Blech, 1.4301 EN 10088-2

PRODUKTEIGENSCHAFTEN

- Innenverbinder für Rohre

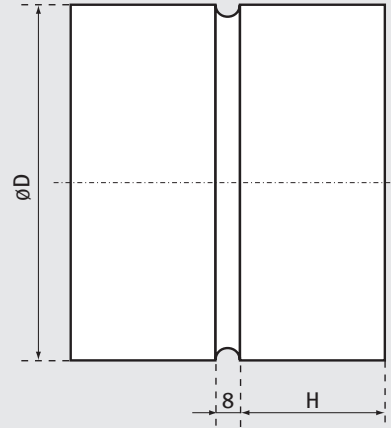
Maße (mm)	D (mm)	H (mm)	Gewicht (kg)
100	98,8	40	0,15
125	123,6	40	0,19
160	158,7	40	0,20
200	198,6	40	0,29
250	248,5	40	0,37
315	313,4	40	0,46

Verpackung	Anzahl Set Verp.
P6	90
P6	60
P4	60
P4	40
P2	55
P2	40



MUFFE

VF



Toleranz: $D \pm 0,5\text{mm}$

MATERIAL

- verzinktes Blech

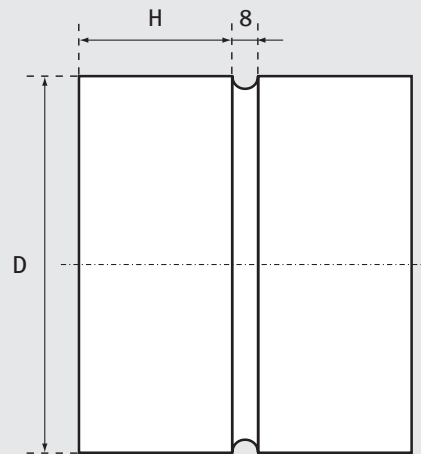
PRODUKTEIGENSCHAFTEN

- Außenverbinder für Formteile

D (mm)	H (mm)	Gewicht (kg)
80	40	0,12
100	40	0,16
125	40	0,20
140	40	0,21
150	40	0,22
160	40	0,24
180	40	0,27
200	40	0,30
225	40	0,34
250	40	0,39
280	40	0,42
300	40	0,45
315	40	0,47
350	40	0,58
355	40	0,58
400	46	0,69
450	46	0,79
500	46	0,87
560	56	0,90
600	71	0,93
630	71	0,93
710	71	1,08
800	71	1,21
900	71	1,65
1000	71	2,00
1250	71	2,25

Verpackung	Anzahl Set Verp.
70	P12
112	P6
72	P6
55	P6
50	P6
70	P4
60	P4
54	P4
45	P4
72	P2
50	P2
46	P2
46	P2
55	P1
55	P1
50	P1
24	P1
24	P1
21	P1
16	P1
16	P1
15	P1
10	P1

Dichtheitsklasse C

**MUFFE (EDELSTAHL)****VFN****MATERIAL**

- Edelstahl Blech 1.4301 EN 10088-2

PRODUKTEIGENSCHAFTEN

- Außenverbinder für Formteile

Größe (mm)	D (mm)	H (mm)	Gewicht (kg)
100	100,5,8	45	0,16
125	125,5	45	0,20
160	160,6	45	0,24
200	200,7	45	0,30
250	250,8	45	0,39
315	315,9	45	0,47

Verpackung	Anzahl Set Verp.
P6	90
P6	60
P4	60
P4	40
P2	55
P2	40



ENDECKEL IM ROHR

D / DX / DXH



Version mit Dichtlippe

DX



Version mit Dichtlippe
und Handgriff **DXH**



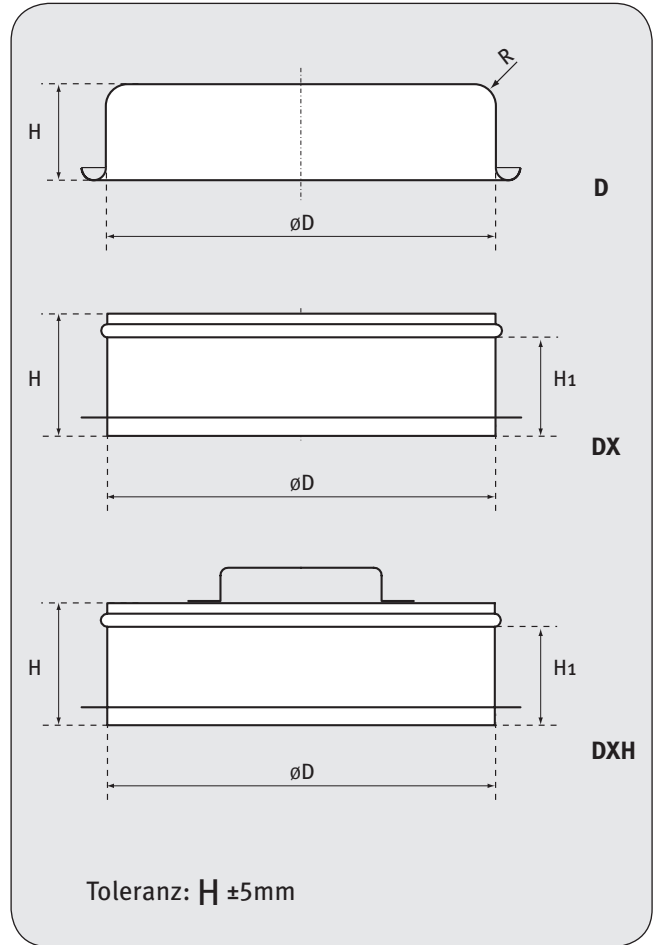
MATERIAL

- verzinktes Blech

PRODUKTEIGENSCHAFTEN

- gepresste Ausführung

D				
Durchmesser Ø (mm)	H (mm)	R (mm)	Anzahl Set Verp.	Ver- packung
80	20	5	175	P24
100	20	5	125	P24
125	20	5	160	P12
150	20	5	160	P12
160	20	5	105	P12
180	20	5	100	P12
200	20	5	70	P12
250	20	5	50	P12
315	20	5	52	P12
355	20	5	35	P12
400	20	5	25	P12



DX / DXH		
Durchmesser Ø (mm)	H (mm)	H1 (mm)
80	55	35
100	55	35
125	55	35
150	55	35
160	55	35
200	55	35
250	55	35
315	55	35
355	55	35
400	55	35
450	50	50
500	60	60
560	60	60
630	60	60
710	75	75
800	75	75
900	75	75
1000	75	75



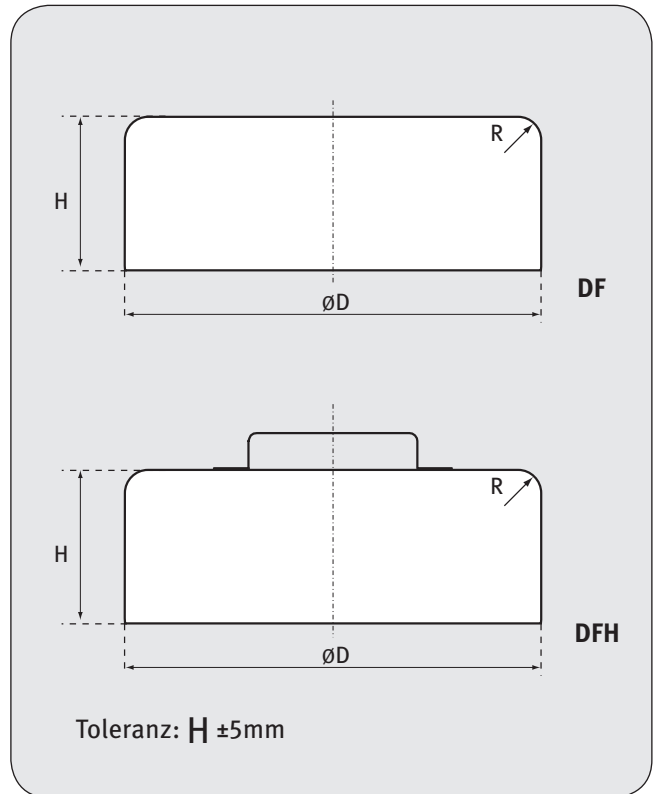
ENDDECKEL ÜBER FORMTEIL

DF / DFH



Version mit Handgriff

DFH



MATERIAL

- verzinktes Blech

PRODUKTEIGENSCHAFTEN

- gepresste Ausführung
- Dichtheitsklasse C

Durchmesser Ø (mm)	H [mm]	R [mm]	DF	
			Anzahl Set Verp.	Verpackung
80	20	5	95	P24
100	20	5	50	P24
125	20	5	45	P24
150	20	5	60	P12
160	20	5	50	P12
180	20	5	56	P12
200	20	5	40	P12
250	20	5	55	P6
315	20	5	40	P6
355	20	5	35	P6
400	20	5	35	P4



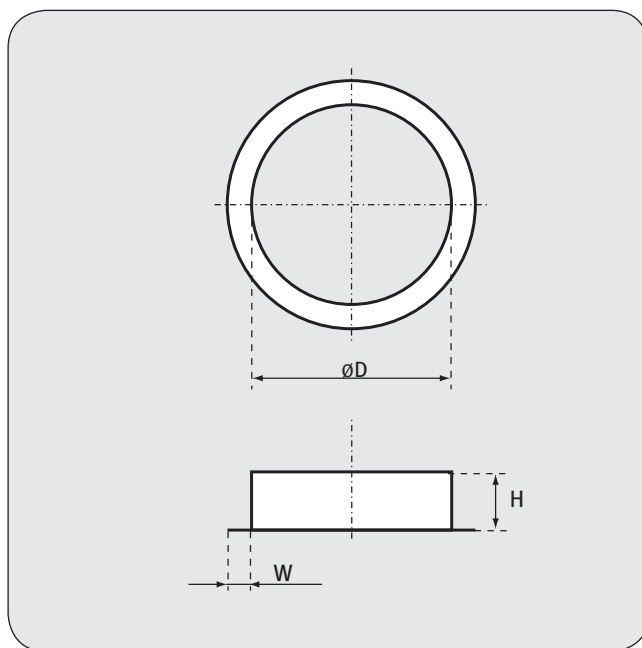
BUNDKRAGEN

IL / ILX



Version mit Dichtlippe

ILX



MATERIAL

- verzinktes Blech
- EPDM Doppellippendichtung (ILX)

PRODUKTEIGENSCHAFTEN

- gepresste Ausführung
- Ausführung „X“ mit einer eingesetzten Doppellippendichtung

Maß ØD [mm]	W (mm)	H [mm]		Anzahl Set Verp.		Verpackung	
		IL	ILX	IL	ILX	IL	ILX
80	10	50	52	100	100	P12	P12
100	10	50	52	150	150	P6	P6
125	12	50	50	100	100	P6	P6
140	12	50	50	70	70	P6	P6
150	12	50	50	100	70	P4	P6
160	12	50	50	100	100	P4	P4
180	12	50	50	50	50	P6	P6
200	12	50	50	75	75	P4	P4
225	12	50	50	60	60	P4	P4
250	12	50	50	50	50	P4	P4
280	12	50	50	50	50	P4	P4
300	12	50	50	45	35	P4	P4
315	12	50	50	40	40	P4	P4
355	12	50	50	32	32	P4	P4
400	12	50	50	45	45	P2	P2
450	12	50	50	40	30	P2	P2
500	12	65	65	60	25	P1	P2
560	12	65	65	50	25	P1	P2
630	12	70	70	40	34	P1	P1
710	12	70	70	Z	Z	Z	Z
800	12	70	70	Z	Z	Z	Z
900	12	70	70	Z	Z	Z	Z
1000	12	70	70	Z	Z	Z	Z

Z - Informationen auf Anfrage



BUNDKRAGEN 45°

IL4 / IL4X

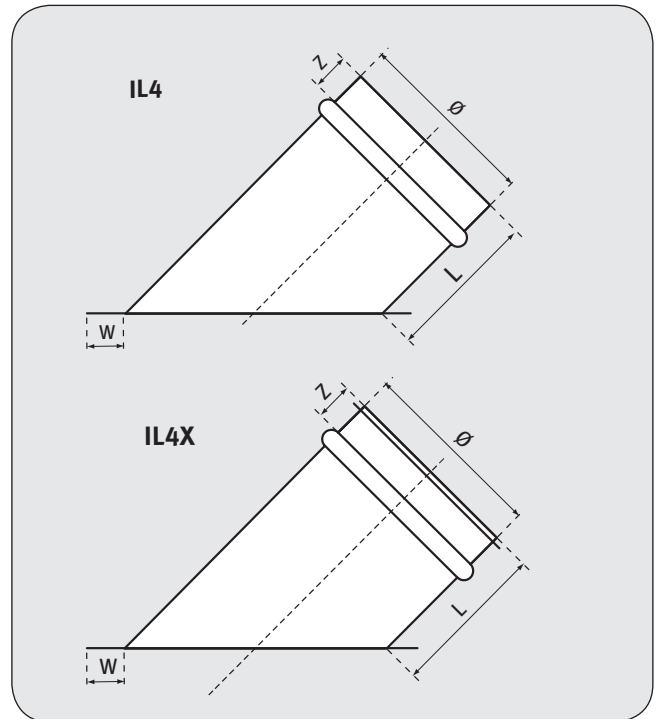


Version mit Dichtlippe
IL4X



MATERIAL

- verzinktes Blech



PRODUKTEIGENSCHAFTEN

- 45° Kanalstutzen für optimale Luftströmung

IL4

Durchmesser Ø (mm)	L (mm)	W (mm)	Z (mm)
80	60	10	45
100	58	12	45
125	58	12	45
140	58	12	45
150	58	12	45
160	58	12	45
180	58	12	45
200	58	12	45
225	58	12	45
250	58	12	45
280	58	12	45
300	58	12	45
315	58	12	45
355	58	12	45
400	58	12	45
450	88	12	55
500	88	12	55
560	88	12	65
630	88	12	65

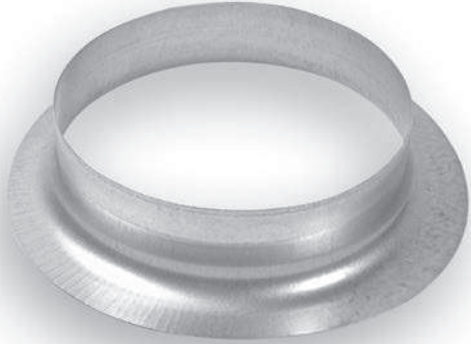
IL4X

Durchmesser Ø (mm)	L (mm)	W (mm)	Z (mm)
80	67	60	40
100	65	58	40
125	65	58	40
140	65	58	40
150	65	58	40
160	65	58	40
180	65	58	40
200	65	58	40
225	65	58	40
250	65	58	40
280	65	58	40
300	65	58	40
315	65	58	40
355	65	58	40
400	65	58	50
450	95	88	50
500	95	88	50
560	95	88	60
630	95	88	60

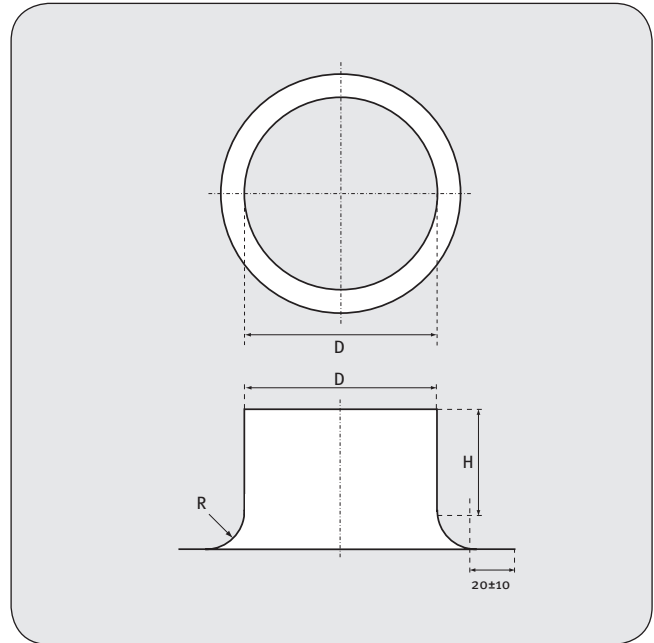


EINSTRÖMDÜSE

ILR / ILRX



Version mit Dichtlippe
ILRX



MATERIAL

- verzinktes Blech
- EPDM Doppellippendichtung (ILRX)

PRODUKTEIGENSCHAFTEN

- gepresste Ausführung

Größe (mm)	D (mm)	H (mm)	R (mm)	Gewicht (kg)
80	78,8	45	12	0,10
100	98,8	45	15	0,14
125	123,8	45	20	0,18
150	148,8	45	20	0,22
160	158,8	45	25	0,27
200	198,8	45	25	0,31
250	248,8	45	25	0,37
315	313,8	45	25	0,47

Verpackung	Anzahl Set Verp.
P12	70
P12	40
P6	50
P6	45
P4	50
P4	50
P2	70
P2	44